

Applique et luminaire en saillie à LED - Diffuseur mat - à rayonnement direct/indirect

Applique et luminaire en saillie à LED rond, IP40. Avec un boîtier en polycarbonate très plat légèrement arrondi, y compris dispositif antivolt et anneau de protection contre les insectes. Couleur du boîtier similaire à RAL 9003. L'installation qui demande peu de temps se fait à l'aide d'un système de montage par encliquetage facile à utiliser, qui se trouve sur la partie inférieure du luminaire, en tôle d'acier. Contact enfichable plug and play quand on ouvre le luminaire; Couleur du boîtier blanc similaire à RAL 9003; Diffuseur à surface opaline mate en PMMA, facile à nettoyer. Son interaction avec les lentilles individuelles à LED génère une lumière très homogène. Branchement électrique par bornier de raccordement à 3 pôles avec technique de contacts enfichables.. Light Control: netlife flex10L; Regiolux Classification: netlife flex; Signal de commande: DALI, Radio; Nombre d'appareils de ballast(maxi): 5; Communication: Bluetooth; App nom: Casambi, 4remote BT; Compatibilité système: flex10; flex10X; flex10L; flex37; flex39; Remarque: compatible avec Casambi; Candidature: Bureau, Salles de réunions, Locaux annexes, Commerce, Couloirs, Garages, Salle de classe, Installations sportives; Fonction: Détection de mouvements*, Fonction corridor*, Guided Light*, HCL (uniquement avec luminaires DT8), Détection de présence*, Réglage en fonction de la lumière du jour, Tunable White (uniquement avec luminaires DT8), gradation manuelle, *possible uniquement avec des accessoires.

CARACTÉRISTIQUES

Numéro de commande	21906626680
Numéro EAN	4020863424061
Tarif des douanes	94051140
Marca de certificación	IP 40, Classe d'isolation I, Essai au fil incandescent 650°C, F, Intérieur, CE
Degré de résistance aux chocs IK	IK03 (10°C bis 35°C)
Température ambiante	ta 10°C à 35°C
Durée de la garantie	5 Années

ÉLECTROTECHNIQUE

Ballast	Pilote électronique DALI (1 pièce)
Light Control	netlife flex10
Puissance du système	23W
Tension secteur	230V/50Hz
Disjoncteur (courant de appel)	18 unités/B10, 28 unités/B16, 30 unités/C10, 46 unités/C16
Classe de efficacité énergétique/Source de lumière	C

ÉCLAIRAGISME

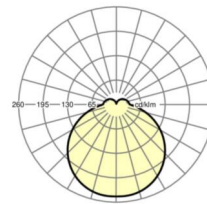
Équipement	LED, Rendu des couleurs/Température de couleur CRI ≥ 80 / 3000K
Tolérance de localisation chromatique (MacAdam)	5SDCM
Flux lumineux nominal	2659lm
Longévité des sources LED	50000h L80/B10 (Tq 35°C)
Efficacité lumineuse du luminaire	118lm/W
UGR trans./long.	22.7 / 22.8

MÉCANIQUE

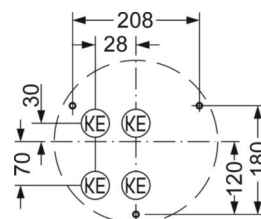
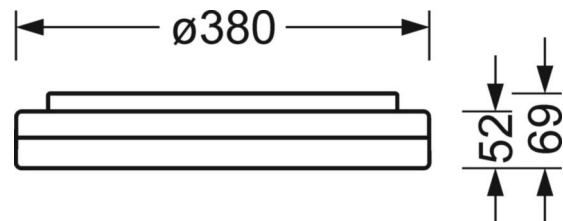
Couleur du boîtier	blanc similaire à RAL 9003
Cotes (Long.xLarg.xH/DxH)	380mm x 69mm
Poids (net)	1.88kg
Kabeleinführung KE	voir instructions de montage
Type de montage	Montage individuel en saillie au plafond, Montage individuel suspendu, Montage mural

LIEN PROFOND

<https://www.regiolux.de/fr/article/21906626680>



Référence	LED 2700lm 830
ηLB	100 %
Φ ↓/↑	85 % / 15 %
UGR trans./long.	22.7 / 22.8



Dimensions

H	69 mm	Hauteur
D	380 mm	Diamètre
A1	208 mm	Écart de fixation montage individuel
A1 alternatif	180 mm	Écart de fixation montage individuel (alternative)

LC SYSTEM

CARACTÉRISTIQUES

Regiolux Classification	netlife flex
Signal de commande	DALI, Radio
Nombre d'appareils de ballast(maxi)	5
Communication	Bluetooth
App nom	Casambi, 4remote BT
Compatibilité système	flex10; flex10X; flex10L; flex37; flex39
Remarque	compatible avec Casambi
Candidature	Bureau, Salles de réunions, Locaux annexes, Commerce, Couloirs, Garages, Salle de classe, Installations sportives
Fonction	Détection de mouvements*, Fonction corridor*, Guided Light*, HCL (uniquement avec luminaires DT8), Détection de présence*, Réglage en fonction de la lumière du jour, Tunable White (uniquement avec luminaires DT8), gradation manuelle, *possible uniquement avec des accessoires

